

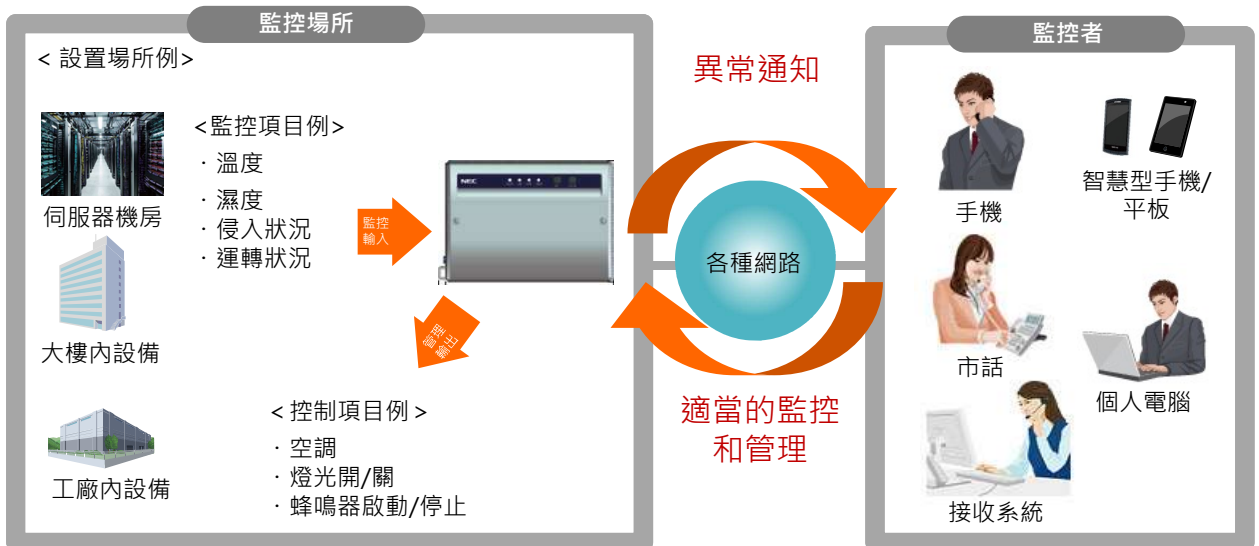
遠端監控系統

CS500



小型盒裝遠端監控系統，包含備用電源、8 個輸入端子、2 個輸出端子及網頁伺服器(Web Server)和郵件用戶端等重要特性。

概述



特性

●精巧盒裝

獨立交流變壓器，集合所有裝置及備用電源於一個盒子內。



●控制輸出

根據輸入的狀態，可藉由數位輸出遠端控制外部設備，也可和輸入的條件結合運作。

●通用且可擴展的外部輸入

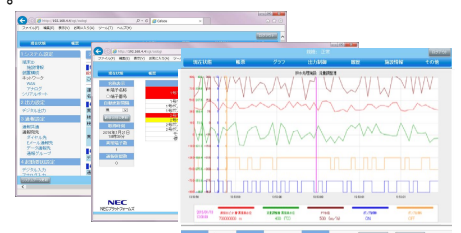
外部輸入採用無電壓接點，電流0-20/4-20mA，電壓0-5V/1-5V。

●支援文字轉語音

收到通知時，文字可轉換為語音訊息。訊息提供英文或中文(簡/繁)。因此，可在緊急情況下發出通知。

●充實的網路機能

內建網路伺服器，因此也可作為網路監視裝置使用。使用一般瀏覽器，即可確認設定、通知記錄、操作記錄等歷史記錄，也可讀取日報、月報、年報及趨勢圖等資訊。



特性

● 支援各種通信基礎設施

支援主要通訊基礎設施如一般類比通信線路和LAN。可根據安裝現場環境選擇最合適的通信方式。也可結合多個通信基礎設施使用。

● 多樣的通知模式

根據需求可從語音、電子郵件、數據中選擇通知方式。每個監控輸入中均可分別設定被通知者。通知方式也可以自由組合使用。

● 連動機能

CS1100也可作為一種通知模式。透過啟動其中一處的CS1100，可遠端控制相對應的CS1100的數位輸出。由於屬於IP通信，它可以使用各種通信網路和基礎設施。



規格

[控制裝置]

項目		主要規格		項目		主要規格	
網路介面		Analog / LAN		控制方式		瀏覽器 / 數據	
數位/類比介面	輸入	數位	8ch *此為當類比輸入以數位輸入時之最大數值。 · 輸入格式 無電壓接點輸入 · 輸入模式 每個終端皆可選擇事件/預估脈衝/預估時間 · 最小檢測時間 事件: 300ms / 脈衝: 10ms/操作: 1s	遠端控制	控制內容	現狀確認 / 日報、月報、年報確認 / 趨勢圖 / 輸出控制(數位) / 各種記錄確認 / 系統數據設定 等 * 依據控制系統不同，功能將會有所限制。	
		類比或數位	4ch (非絕緣) *可針對每個終端改為數位或類比輸入。 · 輸入格式 每個終端皆可選擇輸入電流/電壓 · 輸入等級 電壓: DC 0-5V/1-5V 電流: DC 0-20mA/4-20mA · 分辨率 12bit		操作電源	DC12V *由專用交流變壓器供電。	
	輸出	數位	2ch · 輸出格式 電晶體輸出 · 輸出格式 每個終端皆可選擇 連續性/一次性 · 可返回並連接到數位輸入	備援電力	鎳氫(NiMH)電池組 (8 "AA" batteries Type)		
		類比	2ch · 輸出格式 電晶體輸出 · 輸出格式 每個終端皆可選擇 連續性/一次性 · 可返回並連接到數位輸入	耗電量	6VA (最大)		
使用者介面		POWER / LINE / MODE / CHECK 內部機身蓋: SD / LAN		外觀尺寸		210 mm (W) x 150mm (H) x 62 mm (D) *不含交流變壓器及直流電纜防護罩。	
		機體前板: SET / CANCEL 內部機身蓋: POWER_SW		重量		約 0.93kg *含停電時使用之標準電池	
		內建揚聲器		安裝方法		直接安裝或 DIN 導軌安裝	
		語音 / E-mail / 數據 / 其他通知裝置		停電保證		使用標準電池時，停電時待機一小時後，發出三次通知。	
		語音: 16聯絡人 / E-mail: 32 IDs 數據 / AU to AU: 8聯絡人		累積功能		記憶體 SD記憶卡 (初始為1插槽、2GB記憶體)	
		數位輸入通知 (事件/預估脈衝/預估時間) / 類比輸入通知 (門極值) / 定期通知 (指定時間/指定間隔/日報/月報/年報等) / 停電通知 / 模式切換通知 / 低電量通知 等 * 依據通知方式不同，功能將會有所限制。		累積數據項目		如通知歷史記錄 / 操作記錄 / 控制記錄 / 日報、月報、年報等數據。 共33,000項	
通知功能		1連接埠 · 配有外部電話連接埠 · 連接口: RJ11 x 2 (LINE / TEL) · 相容模式: V34, V92		[交流變壓器]			
線路介面等		LAN (1連接埠) · 100BASE-T · Auto MDI / MDI-X · 連接口: RJ45		項目		主要規格	
操作環境		溫度: 0°C to 40°C 濕度: 20% to 85% (不結露狀況下)		輸入功率	操作電源	AC100-240V 0.65A 50Hz/60Hz	
				輸出功率	Rate: DC12V 2.5A		
				設備等級	等級II		
				操作環境	溫度: 0°C to 40°C 濕度: 20% to 85% (不結露狀況下)		
				電源輸入接頭類型	IEC STD C8 *適用C7規格接頭AC電源線		
				DC輸出類型	EIAJ Type 4		
				外觀尺寸	113.5mm(W) x 54mm(H) x 36.3mm(D) *DC電源線長度: 1m		
				重量	約 0.25kg		

NEC Platforms, Limited
Business Innovation Division
2-3 Kanda Tsukasamachi Chiyoda-ku Tokyo 101-8532 Japan
TEL: +81-3-5282-5881
■ Home page <http://www.necplatforms.co.jp/enkakup/>
■ Email: info@enkaku.jp

Please leave your comments or contact details here.